



BERGEON

Depuis 1791

Tél. + 41 32 933 60 00
Fax + 41 32 933 60 01

www.bergeon.ch
info@bergeon.ch

JAXA ORIGINAL

Nouvelle clé spécialement développée pour ouvrir les fonds de boîtes vissés des montres de grandes dimensions.

Sa forme ergonomique assure une prise en main agréable et sûre.

Diamètre d'ouverture de 18 mm à 62 mm.

Neuer Schlüssel, entwickelt um grosse Gehäuse zu öffnen.

Seine ergonomische Form versichert eine angenehme Handhabung.

Öffnungsdurchmesser 18 mm bis 62 mm.

New Jaxa Key specifically designed to open case backs of large watches.

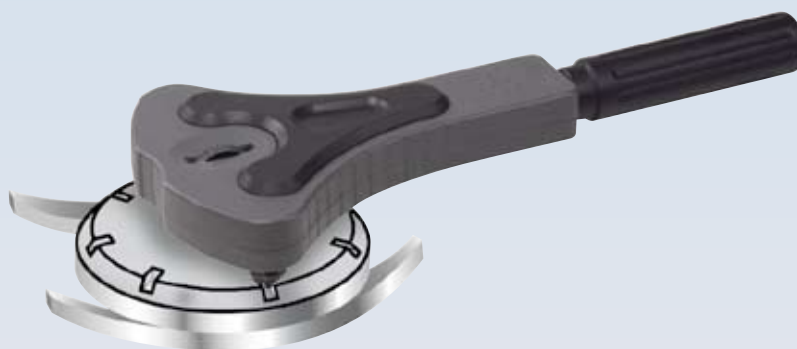
The ergonomic shape provide a firm and comfortable grip.


Opens diameters from 18 mm to 62 mm.

Nueva llave especialmente desarrollada para abrir los fondos de cajas atornillados de los relojes de grandes dimensiones.

Su forma ergonómica garantiza una toma en mano agradable y segura.

Diámetros de abertura de 18 mm a 62 mm.



 SWISS MADE
Patent pending

No 2819-08

260 gr.

Pce Fr.